

УСЛОВИЯ ХРАНЕНИЯ, ЭКСПЛУАТАЦИИ И ТРАНСПОРТИРОВКИ

Температура эксплуатации	-15...+40°C
Температура транспортировки	-25...+50°C
Относительная влажность	20-90% без конденсата
В случае нахождения изделия при температурах ниже -15°C перед началом работы необходимо выдержать изделие 3 часа при температуре выше +10°C	
Хранение, обслуживание и ремонт следует осуществлять в специально отведенном для этого месте.	
<ul style="list-style-type: none">- После работы удалите остатки материала, грязи и влаги, тщательно протрите инструмент ветошью при необходимости произведите дополнительную смазку;- Не допускайте ударов по инструменту и его падения;- Условия хранения для упакованных инструментов должны соответствовать условиям хранения 3 по ГОСТ 15150. В помещении, где хранится инструмент, не должно быть среды, вызывающий коррозию материалов, из которых он изготовлен;- При длительном хранении необходимо смазать инструмент антикоррозийной смазкой.	



ИНСТРУМЕНТ ДЛЯ СНЯТИЯ ПОЛУПРОВОДЯЩЕГО ЭКРАНА ИСИ-50 МАЛИЕН

Арт.883037

Паспорт и инструкция по эксплуатации

Назначение

Инструмент ИСИ-50 предназначен для снятия полупроводящего экрана на высоковольтных кабелях из сшитого полиэтилена.

Комплект поставки

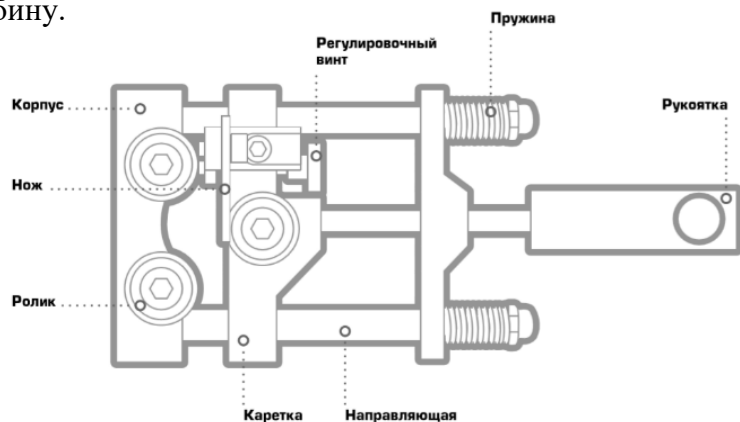
Инструмент. 1 шт.
Нож для снятия экрана 2 шт.
Шестигранный ключ. 1 шт.
Кейс пластиковый 1 шт.
Паспорт 1 шт.

Технические характеристики:

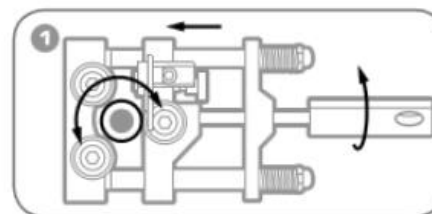
Снятие полупроводящего экрана с кабеля диаметром, мм	18-50
Габаритные размеры (длина), мм	225
Габаритные размеры кейса, мм	275 x 220 x 65
Вес, кг	0,78

Устройство и принцип работы

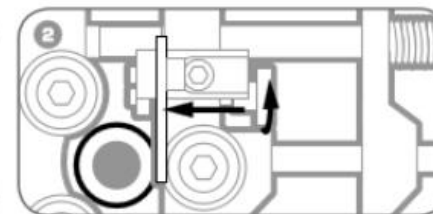
Инструмент состоит из корпуса с направляющими, подвижной каретки, на которой установлен нож, пружин, роликов для обкатки по кабелю, рукоятки. Положение каретки регулируется поворотом рукоятки вокруг своей оси. Пружины обеспечивают постоянное прижатие подвижной каретки к кабелю. Глубина врезания ножа в изоляцию настраивается регулировочным винтом. Инструмент обкатывается по кабелю на роликах по спирали, а нож срезает слой изоляции на определенную глубину.



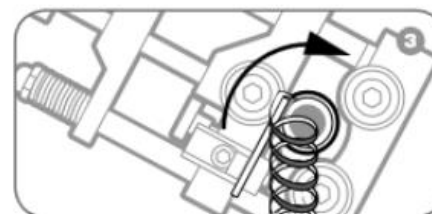
Порядок работы



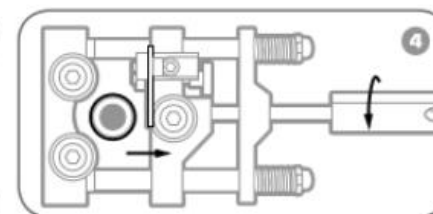
Установите инструмент на кабель. Вращая рукоятку, настройте каретку так, чтобы инструмент свободно обкатывался на роликах по кабелю.



Вращая регулировочный винт, настройте нож на глубину срезаемого слоя.



Вращая инструмент за рукоятку вокруг кабеля по спирали, снимите полупроводящий экран на необходимую длину. В конце движения сделайте оборот перпендикулярно оси кабеля для формирования равномерного среза.



Вращая рукоятку инструмента, отведите каретку на достаточное расстояние. Аккуратно снимите инструмент с кабеля, оберегая его от случайных повреждений и задиры поверхности.

Толщина снимаемого вместе с полупроводящим экраном слоя изоляции должна быть не более 1/3 общей толщины срезаемого слоя!

Не допускается оставление неснятого полупроводящего экрана на поверхности изоляции, неравномерность поверхности изоляции или ее повреждение!

Меры безопасности

- Перед работой внимательно изучите паспорт инструмента.
- Берегите руки! Не помещайте пальцы во время работы в рабочую зону инструмента.
- Инструменты не предназначены для работы под напряжением! Убедитесь, что линия обесточена.